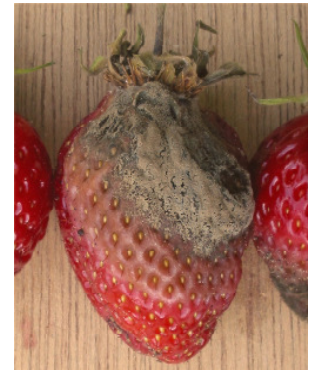


Suppression, réduction, désinfection du Botrytis dans des entrepôts de stockage de fleurs



Botrytis cinerea est un champignon phytopathogène* responsable de la pourriture grise, une maladie cryptogamique* qui sévit sur plusieurs cultures d'intérêt agronomique majeur comme la vigne, le tournesol ou la tomate. Ce champignon est également responsable de la pourriture noble qui permet d'obtenir certains vins liquoreux. Les pertes provoquées par ce champignon correspondent à 20 % des récoltes mondiales des cultures concernées et leur coût est estimé entre 10-100 milliards d'euros par an.



C'est l'un des rares champignons polyphages* à avoir plus de 225 plantes hôtes essentiellement dicotylédones* et qui ne présente donc pas a priori de spécificité d'hôte. Bien que la pourriture grise s'attaque préférentiellement aux fruits, tous les organes de la plante y sont potentiellement sensibles, et les symptômes sont variés : flétrissement

des fleurs, tâches foliaires, pourriture des racines, des tiges, ou des fruits.

B. cinerea est capable de coloniser les végétaux sains, les tissus déjà infectés ou les tissus morts. Ce champignon possède donc un caractère polyvalent pour l'hôte, le type d'organe infecté et le type de symptôme. L'utilisation de fongicides demeure le meilleur moyen de lutte contre ce champignon, mais toutes les molécules utilisées pour lutter contre B. cinerea ont malheureusement été contournées par l'apparition de souches résistantes de ce champignon.

Une alternative aux fongicides est l'ionisation, qui détruit les champignons en attaquant leur membrane par la production d'oxygène actif.

Cette alternative a été retenue dans des entrepôts de stockage de plantes chez Maat Blumen Center (Hanovre, Allemagne) pour effectuer de la désinfection en utilisant des aeromat 1200.





20bis, rue du chapitre
30150 ROQUEMAURE
FRANCE
Tel : +33 4 66 82 82 60
Fax : +33 4 66 90 21 10
Email : contact-info@celld.com
Web : www.celld.com



Autre application de suppression et de désinfection de la pourriture grise, le champignon Botrytis, dans un entrepôt de fleurs coupées chez Bloemenveiling Aalsmeer aux Pays-Bas. Surface traitée 999 000 m² avec des aeromat modèle 1200.



Phytopathogène * : qui transmet des maladies aux végétaux.
Maladie cryptogamique * : maladie causée à une plante par un champignon.
Polyphage * : organisme qui peut dégrader plusieurs types d'aliments, aussi bien végétal qu'animal.
Dicotylédone * : (botanique) dont l'embryon a deux cotylédons, lobes foliacés s'insérant dans la graine.